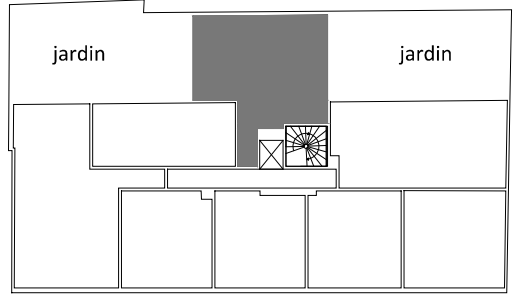
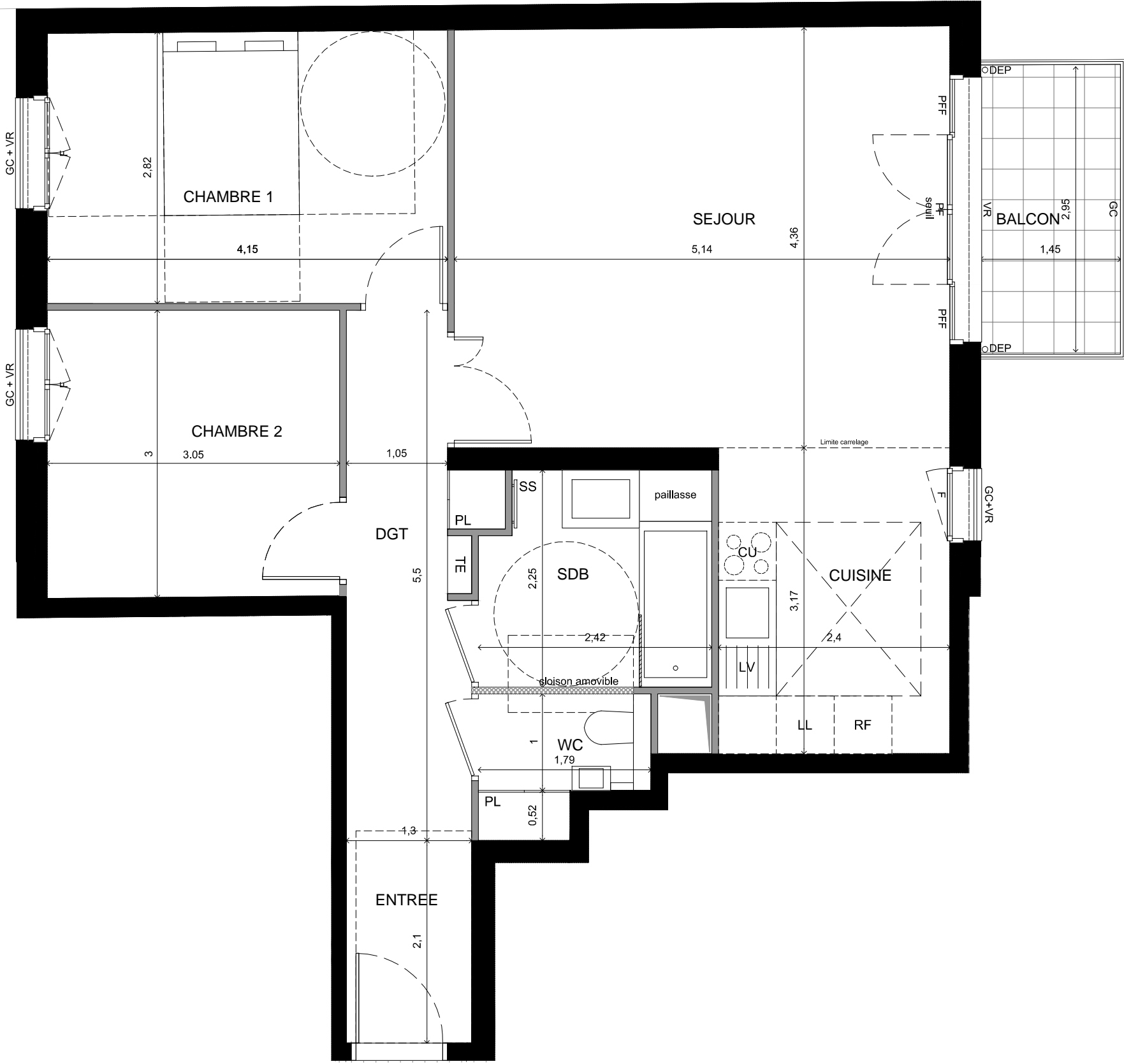




SCCV PARIS RUE CHARRIERE
 19 Rue Michel le Comte
 75003 Paris
 Téléphone : 01 47 03 48 63



APPARTEMENT DE 3 PIECES
 N°135 ■ 1^{er} ETAGE



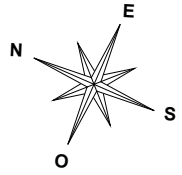
ENTREE	3,30 m ²
SEJOUR-CUISINE	30,00 m ²
CHAMBRE 1	11,70 m ²
CHAMBRE 2	9,10 m ²
SDB	5,20 m ²
WC	2,10 m ²
DGT	6,20 m ²
SURFACE TOTALE HABITABLE	67,60 m²

BALCON	4,20 m ²
--------	---------------------

SURFACE TOTALE PRIVATIVE	71,80 m²
---------------------------------	----------------------------

Indice A Mai 2017

LEGENDE	
TE	Tableau électrique
F	Fenêtre
FF	Fenêtre fixe
PF	Porte fenêtre ouvrant
PFF	Porte fenêtre fixe
GC	Garde-corps
PL	Placard
PV	Pare-vue
VR	Volet roulant
ST	Store en toile extérieur
ST int	Store en toile intérieur
LL	Lave linge
LV	Lave vaisselle
RF	Réfrigérateur
CU	Cuisson
SS	Sèche serviette
S	Sonnette
RP	Robinet de puisage
DEP	Descente pluviale
---	Poutre
	Soffite / faux plafond



Nota 1 : Les surfaces de placards sont comprises dans la surface des pièces où ils se situent.

Nota 2 : Des modifications sont susceptibles d'être apportées à ce plan en fonction des nécessités techniques, réglementaires ou administratives de la réalisation, tant en ce qui concerne les dimensions libres que l'équipement. Les surfaces indiquées sont approximatives, les retombées, faux-plafonds, seuils, trappes de visite, ainsi que l'emplacement des équipements sont figurés à titre indicatif. Les plantations éventuelles ne sont pas contractuelles. Aucun plan de travail ni mobilier dans les cuisines n'est prévu.

Nota 3 : La hauteur sous soffites, faux plafonds et retombées de poutre est d'environ 2,15 mètres, sauf nécessité technique particulière.

ECHELLE 1:50